

2.6. Microzoning of Pisco after Earthquake (Zenon AGUILAR)

ペルー太平洋岸地震後のピスコ市のマイクロゾーニング (セノン・アギラール)

NATIONAL UNIVERSITY OF ENGINEERING LIMA-PERU
Faculty of Civil Engineering

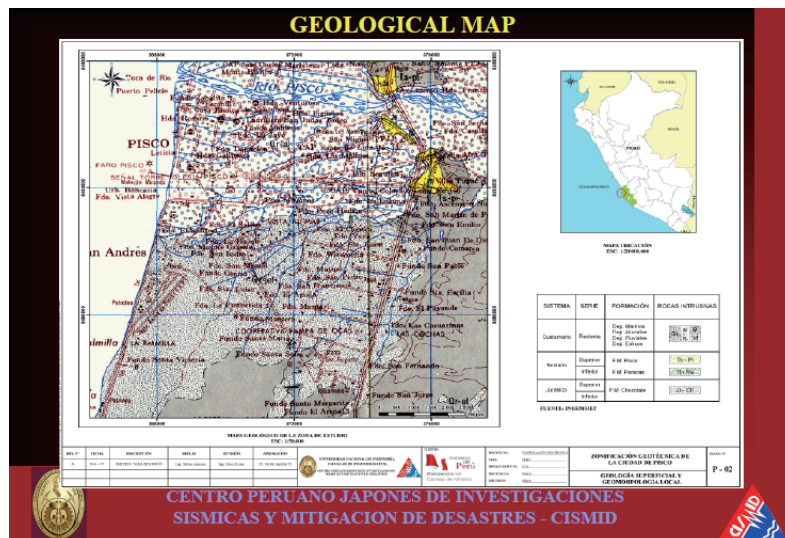
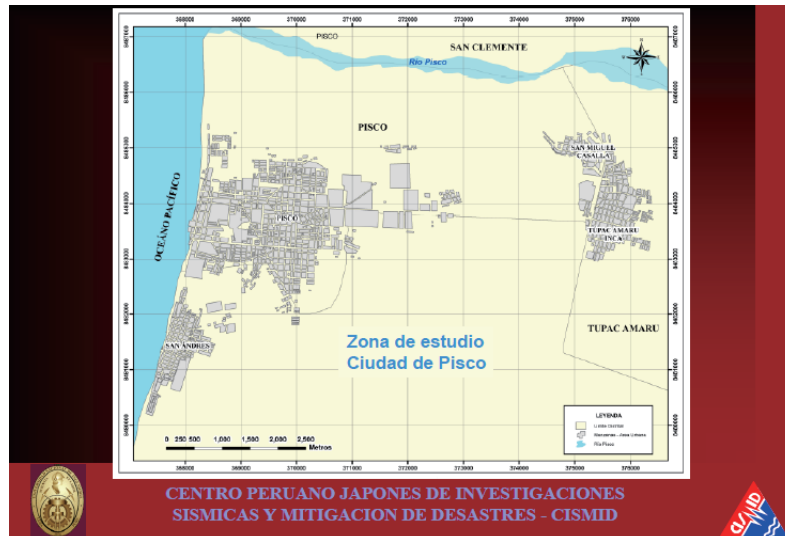


**SEISMIC MICROZONATION OF PISCO
AFTER AUGUST 15th 2007 EARTHQUAKE**

Dr. Ing. Zenon AGUILAR
zaguil@uni.edu.pe



**JAPAN PERU FOR EARTHQUAKE ENGINEERING
RESEARCH AND DISASTER MITIGATION**



SOIL EXPLORATION ON PISCO CITY

SPT Samples



Sondaje S-1, ubicado en la puerta del Estadio "Teobaldo Pinillos Olaechea" - Pisco



Sondaje S-2, ubicado en la calle Prolongación Arequipa - Pisco



CENTRO PERUANO JAPONES DE INVESTIGACIONES
SISMICAS Y MITIGACION DE DESASTRES - CISMID



EXPLORATION OF SOIL

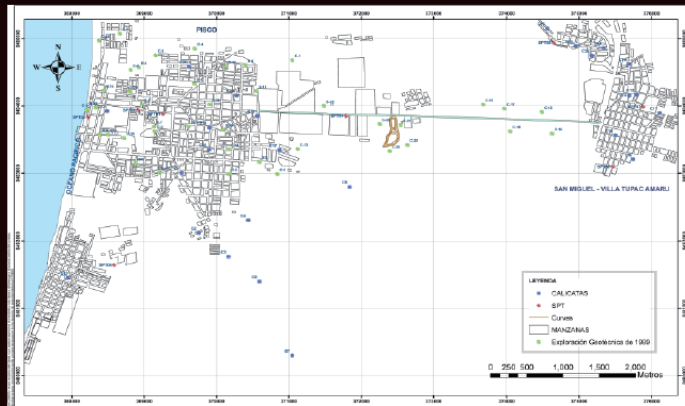
Borehole samples



CENTRO PERUANO JAPONES DE INVESTIGACIONES
SISMICAS Y MITIGACION DE DESASTRES - CISMID



SITE SAMPLE LOCATION



CENTRO PERUANO JAPONES DE INVESTIGACIONES
SISMICAS Y MITIGACION DE DESASTRES - CISMID



GEOPHYSICAL EXPLORATION Shear wave test – MASW (Multispectral Analysis of Superficial waves)



Plaza de Armas – San Andrés



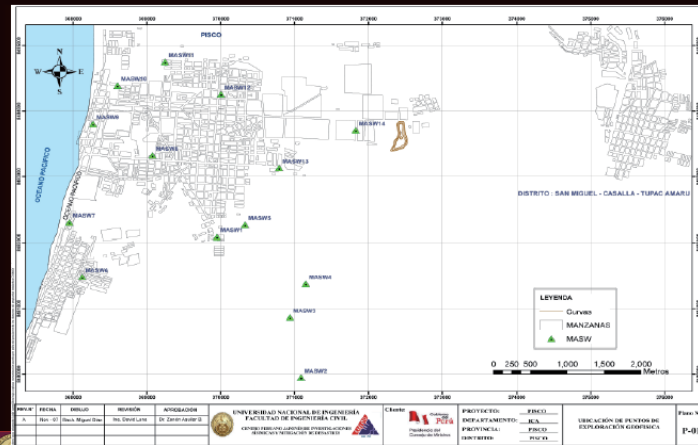
Av. Las Américas - Pisco



CENTRO PERUANO JAPONÉS DE INVESTIGACIONES
SÍSMICAS Y MITIGACIÓN DE DESASTRES - CISMID



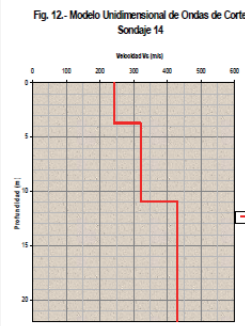
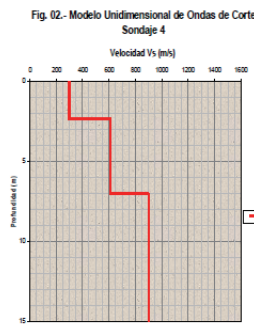
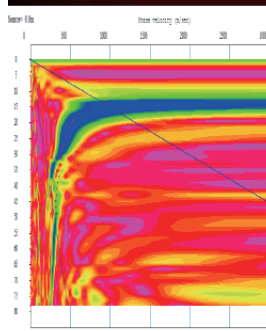
MEASURING POINTS - MASW



CENTRO PERUANO JAPONÉS DE INVESTIGACIONES
SÍSMICAS Y MITIGACIÓN DE DESASTRES - CISMID



GEOPHYSICAL MEASURING Seismic Profile - MASW



CENTRO PERUANO JAPONÉS DE INVESTIGACIONES
SÍSMICAS Y MITIGACIÓN DE DESASTRES - CISMID



