

提案名	『彩樹の家』～地場県産材を用いた超長期住宅事業～	部 門	住宅の新築
提案者	株式会社高砂建設	種 別	システム提案
構 造	木造(在来軸組)	建て方	一戸建ての住宅
概 要	埼玉県を中心に展開する工務店が、埼玉県産材を活用し、耐久性の確保をはじめ多分野に渡り総合的に提案。		

■概 評

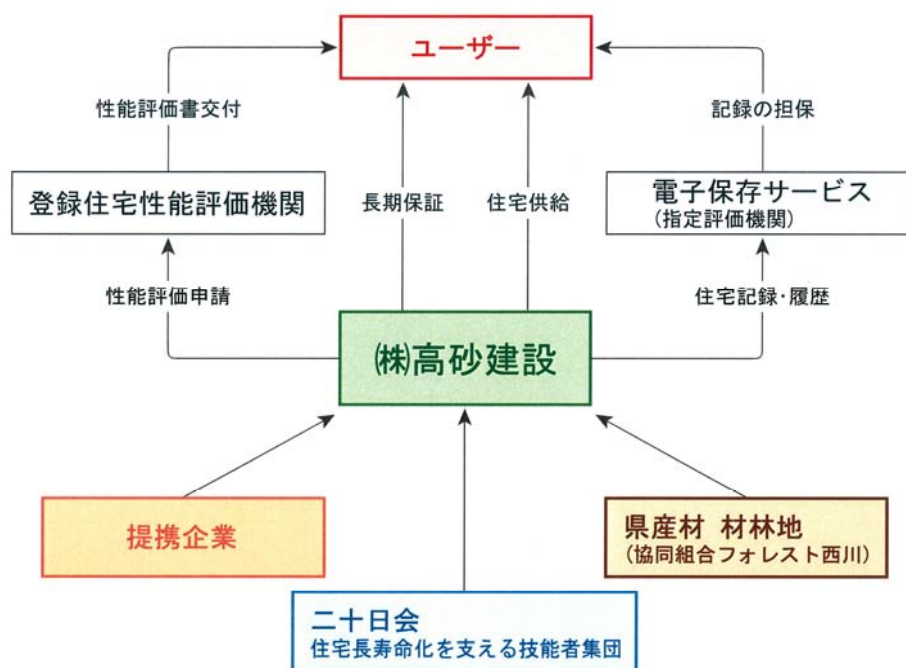
地域における取組みとして、地場産材（西川材）を活用し、性能が明確な構造柱の供給体制を含めた住宅づくりなどを総合的に評価した。

■提案の基本的考え方

地域ビルダー（地場工務店）である弊社は、地元である埼玉県産材（西川材）を利用することにより地産地消を促進し林材地の活性化を促す。CO2を多く吸収する地元森林の保護育成に貢献しながら持続可能な資源再生を地元林材地と一体となり実現していく。

また、弊社は一貫して地域に根差した地域ビルダー（地場工務店）として、地域密着型のネットワークシステム『絆』の構築を推進しており、「建てたら終わり」でなく、引渡し後も施主との顔が見える関係の中で住宅を長期に亘って維持していく関係を築いている。

<地域密着型ネットワーク『絆』>

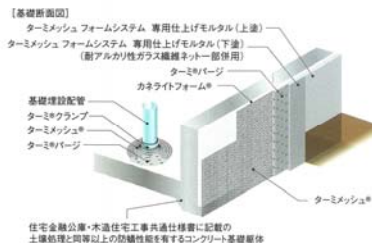


■ 提案内容

構造躯体の耐久性

県産木材の桧芯持つ材を中心としたD1樹種と基礎外断熱防蟻システムで「薬剤を使わないで」劣化等級 3 を取得。

<基礎外断熱防蟻システム>



良質な居住空間

可変可能な居住空間（スケルトンプラン）を作成し、耐力壁を明確化することで、排水にもさや管ヘッダー方式を採用することで水廻りの増設や間取りの変化等を容易にする。

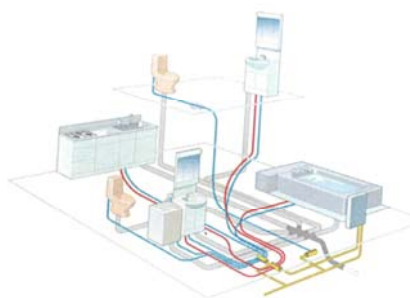
住宅の耐震性

認定プレカット工場において、柱一本一本をグレーディングマシンに通して強度が印字された品質表示木材を使用し、構造躯体出荷証明書を添付することで構造材としての強度と品質を担保していく。



維持管理の容易性

給水管・給湯管に〈さや管方式〉を採用し、ヘッダーから設備機器まで1本の配管で接続でき、経路を表示するシールを貼るので誰が見ても容易に管理できる。



記録の作成及び保存

登録住宅性能評価機関による電子保存サービスを利用し、供給する住宅の設計図書及び工事履歴書を恒久的に第三者保管する。



省エネルギー対策

建築物総合環境性能評価システム（CASBEE）を利用し、全棟格付評価をすることで省エネルギーや省資源に配慮された良好な建築資産の蓄積と地球環境負荷の削減に寄与したい。



維持管理の作成等

長期継続型保証システムは、点検・メンテナンスを計画的に行うことで住宅の寿命延長及び資産価値の向上を図り、既存住宅性能表示制度を活用することで継続型長期サポートを実施する。



■ 提案者からのコメント

弊社の提案は、長年取り組んできた地場県産材の利用や、高気密・高断熱などの高品質な家造りそのまま提案した内容であり、これが採択されたことは、従来からの家造りに対する姿勢が評価された事として認識できた。今後は、これをさらに発展させ日本の家づくり文化の進歩に貢献したい。

代表取締役 風間 健